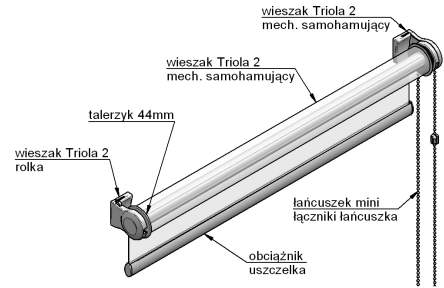


**VERTEX S.A.**

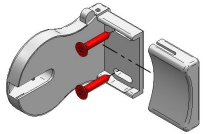
43-502 Czechowice-Dziedzice  
ul. Bestwińska 25  
NIP: 638-15-32-552  
tel.: +48 (032) 214 53 30(31)  
fax: +48 (032) 214-53-40  
poczta@vertex.pl  
www.vertex.pl

**INSTRUKCJA MONTAŻOWA**

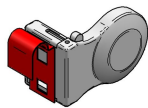
ROLETA MATERIAŁOWA

**Elementy składowe rolety:****Elementy opcjonalne:****Montaż rolety na oknie:****Montaż standardowy (na wkręty):**

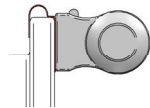
- Umieścić roletę na ramie okna w żądanym miejscu
- Wypoziomować roletę – **UWAGA: złe wypoziomowanie rolety może spowodować niewłaściwe zwijanie tkaniny**
- Zaznaczyć na ramie okna miejsca pod wkręty
- Przykręcić wieszaki Triola do okna wkrętami 2,5x12 (rys.1)
- Założyć spinkę na łańcuszek w takim miejscu, by uniemożliwiła całkowite rozwinięcie materiału rolety



Rysunek 1



Rysunek 2



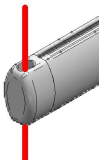
Rysunek 3

**Montaż bezinwazyjny:**

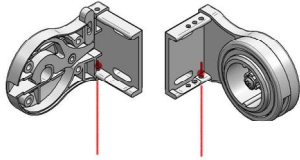
- Wieszaki Triola mają już założone wieszaki bezinwazyjne (rys.2)
- Zawiesić roletę na wieszakach bezinwazyjnych na ramie okna (rys.3)
- Wypośredkować roletę względem okna

**Montaż rolety z fiksacją:**

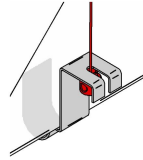
- Wykonać montaż standardowy lub bezinwazyjny wieszaków
- Przeciągnąć żyłkę przez zaślepkę obciążnika (rys.4) oraz wieszak (rys.5), zawiązać węzeł na końcu żyłki
- Założyć na dole ramy okna wieszak dolny fix (rys.6 - 8)
- Założyć na dolnym końcu żyłki tulejkę (rys.6 - 8), ustawić na wymiar do wieszaka dolnego fix, naciągnąć żyłkę, dokręcić tulejkę, odciąć nadmiar żyłki
- Ustawić wieszaki dolne tak, by żyłki fiksacji były dokładnie pionowo, przykręcić wkrętami inwazyjne mocowania dolne.



Rysunek 4



Rysunek 5



Rysunek 6



Rysunek 7



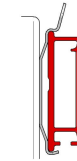
Rysunek 8

**Montaż standardowy (na wkręty):**

- Montaż rolety jest możliwy na oknie lub na wnęcie okiennej
- Umieścić roletę na ramie okna/na wnęcie w żądanym miejscu
- Zaznaczyć miejsca pod wkręty na klipsy montażowe
- Przykręcić klipsy do okna wkrętami 2,5x12 (rys.1), wpiąć szynę nośną w klipsy (rys.2)
- Wypoziomować roletę poprzez regulację położenia klipsów – **UWAGA: złe wypoziomowanie rolety może spowodować niewłaściwe zwijanie tkaniny**
- Założyć spinkę na łańcuszek w takim miejscu, by uniemożliwiła całkowite rozwinięcie materiału rolety



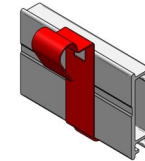
Rysunek 1



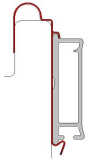
Rysunek 2

**Montaż bezinwazyjny:**

- Wieszaki bezinwazyjne są już założone na szynie nośnej (rys.1)
- Zawiesić roletę na wieszakach bezinwazyjnych na ramie okna (rys.2)
- Założyć spinkę na łańcuszek w takim miejscu, by uniemożliwiła całkowite rozwinięcie materiału rolety



Rysunek 1



Rysunek 2

**UWAGA:**

Nie należy rozwijać rolet powyżej zamówionej wysokości, może to doprowadzić do odklejenia materiału. Odklejenie materiału od rury jest spowodowane złym użytkowaniem i nie podlega reklamacji.

**WARUNKI GWARANCJI**

- Vertex S.A. zwany dalej Gwarantem, gwarantuje dobrą jakość oraz sprawne działanie nowego produktu zgodnie ze standardami przewidzianymi dla danego rodzaju produktów, z zastrzeżeniem użytkowania zgodnego z przeznaczeniem, w normalnych warunkach.
- Podczas odbioru produktu w siedzibie Gwaranta lub w dniu dostarczenia produktu Kupujący zobowiązany jest sprawdzić opakowanie produktu pod kątem ewentualnych uszkodzeń oraz kompletność zgodnie z zamówieniem, pod rygorem utraty prawa kwestionowania jakości i kompletności dostawy.
- Gwarant udziela gwarancji na okres 12 miesięcy od daty sprzedaży. Podstawę reklamacji stanowią łącznie:
  - Dowodu zakupu z datą sprzedaży reklamowanego produktu.
  - Wykonanie montażu zgodnie z instrukcją montażu zamieszczoną w cenniku oraz instrukcji montażu producenta - Vertex S.A.
- W przypadku prawidłowego złożenia przez Kupującego reklamacji Gwarant zobowiązuje się do:
  - Rozpatrzenia zasadności reklamacji w ustawowym terminie.
  - Usunięcia wad - jeżeli zgłoszenie reklamacji jest zasadne.
  - Wymiany towaru na wolny od wad w przypadku braku możliwości ich usunięcia
  - W przypadku wymiany wadliwego produktu czy wadliwych elementów na nowe Kupujący jest zobowiązany do wydania reklamowanej rzeczy Gwarantowi.
- Wady ujawnione w okresie gwarancji, będą usuwane przez Gwaranta w możliwie najkrótszym terminie, przy czym bezpłatną naprawę lub wymianę reklamowanego produktu poprzedza ekspertyza dokonana przez Gwaranta, na podstawie której Gwarant podejmuje decyzję o zasadności reklamacji. **Odpowiedzialność Gwaranta nie są objęte koszty demontażu wadliwego produktu oraz koszty transportu produktu do producenta, jak również koszty ponownego transportu i montażu produktu, które obciążają w całości Kupującego.**
- W przypadku uznania reklamacji jakościowej Gwarant zobowiązuje się zwrócić środki pieniężne za usługę transportową, po przedstawieniu przez Kupującego stosownych dokumentów, potwierdzających jej cenę, a także na zwrot produktu Kupującemu na adres zwrotny na własny koszt.
- Gwarant nie ponosi odpowiedzialności w przypadku:
  - Zastosowania przez Kupującego lub osoby trzecie przeróbek nie dokonanych, lub nie dozwolonych przez producenta - Vertex S.A.
  - Uszkodzeń opakowania lub samego produktu nie zgłoszonych w dniu odbioru produktu.
  - Uszkodzeń mechanicznych oraz uszkodzeń będących wynikiem niewłaściwego lub niedbalnego montażu, użytkowania lub przechowywania, nadmiernego przeciążenia, eksploatacji w niewłaściwych warunkach bądź niewłaściwej instalacji elektrycznej.
  - Zdarzeń losowych zaistniałych po wydaniu produktu, w szczególności na skutek wpływów atmosferycznych, zakłóceń elektromagnetycznych, wyładowań elektrycznych i przepięci w sieci zasilającej.
  - Zastosowanie nieoryginalnych materiałów lub akcesoriów.
  - Niezastosowania się do zaleceń określonych w cenniku oraz instrukcji montażu producenta - Vertex S.A. wadliwe użytkowanie niezgodne z instrukcją
  - Gwarancja nie obejmuje naturalnego zużycia oryginalnych elementów, części i akcesoriów spowodowanych ich normalną eksploatacją.
- W przypadku odrzucenia zasadności reklamacji w wyniku przeprowadzonych przez Gwaranta oględzin, koszty oględzin oraz zwrotu towaru ponosi Kupujący.
  - Od decyzji o negatywnym rozpatrzeniu reklamacji Kupującemu przysługuje odwołanie do Gwaranta w formie pisemnej.
  - Termin wniesienia odwołania, o którym mowa w punkcie 7.1, wynosi 7 dni od dnia poinformowania Kupującego przez Gwaranta o wyniku oględzin.
- Kupujący traci uprawnienia z tytułu gwarancji w przypadku dokonania naprawy, przeróbki lub wymiany uszkodzonych produktów, ich części we własnym zakresie, przez osoby oraz firmy inne niż Gwarant lub polecane przez Gwaranta.
- Czynności wskazane w punkcie 8 może dokonać Kupujący we własnym zakresie, nie tracąc uprawnień gwarancyjnych po otrzymaniu pisemnej zgody Gwaranta.
- Gwarancja nie zostaje udzielona Kupującym, którzy nie zapłacili za otrzymany towar.
- Kupujący może podnosić wobec Sprzedawcy roszczenia z tytułu odpowiedzialności za wady jedynie w przypadku łącznego spełnienia następujących przesłanek:
  - montaż został wykonany przez autoryzowanych przedstawicieli sprzedawcy
  - wady zostały niezwłocznie zgłoszone sprzedawcy w formie pisemnej
  - produkt był zainstalowany i użytkowany zgodnie z instrukcją producenta
  - w produkcji nie zostały dokonane żadne zmiany lub naprawy przez osoby nieautoryzowane.
- Powyższe postanowienia określają całokształt odpowiedzialności sprzedawcy z tytułu wad przedmiotu umowy. Dalsze roszczenia Kupującego, w szczególności roszczenia z tytułu ustawowej rękojmi oraz roszczenia z tytułu szkód pośrednich, w tym także utraconych korzyści Kupującego, są wyłączone.
- Pozostałe uprawnienia Kupującego wynikają z obowiązkowo obowiązujących przepisów, w szczególności odnośnie sprzedaży konsumenckiej mają zastosowanie przepisy Ustawy z dnia 27.07.2002r. ( Dz.U. z 2002r. Nr 141 poz.1176 z późn. zm.).