

VERTEX S.A.43-502 Czechowice-Dziedzice
ul. Bestwińska 25

NIP: 638-15-32-552

tel.: +48 (032) 214 53 30(31)

fax: +48 (032) 214-53-40

poczta@vertex.pl

www.vertex.pl

INSTRUKCJA MONTAŻOWA

ROLETA MATERIAŁOWA

suita**UWAGA:**

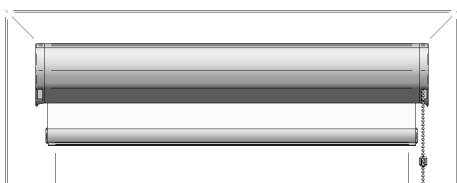
Nie należy rozwijać rolet powyżej zamówionej wysokości, może to doprowadzić do odklejenia materiału. Odklejanie materiału od rury jest spowodowane złym użytkowaniem i nie podlega reklamacji.

WARUNKI GWARANCJI

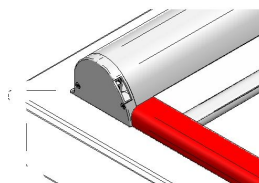
- Vertex S.A. zwany dalej Gwarantem, gwarantuje dobrą jakość oraz sprawne działanie nowego produktu zgodnie ze standardami przewidzianymi dla danego rodzaju produktów, z zastrzeżeniem użytkowania zgodnego z przeznaczeniem, w normalnych warunkach.
- Podczas odbioru produktu w siedzibie Gwaranta lub w dniu dostarczenia produktu Kupujący zobowiązany jest sprawdzić opakowanie produktu pod kątem ewentualnych uszkodzeń oraz kompletność zgodnie z zamówieniem, pod rygorem utraty prawa kwestionowania jakości i kompletności dostawy.
- Gwarant udziela gwarancji na okres 12 miesięcy od daty sprzedaży. Podstawę reklamacji stanowią łącznie:
 - Dowodu zakupu z datą sprzedaży reklamowanego produktu.
 - Wykonanie montażu zgodnie z instrukcją montażu zamieszczoną w cenniku oraz instrukcji montażu producenta -Vertex S.A.
- W przypadku prawidłowego złożenia przez Kupującego reklamacji Gwarant zobowiązuje się do:
 - Rozpatrzenia zasadności reklamacji w ustawowym terminie.
 - Usunięcia wad - jeżeli zgłoszenie reklamacji jest zasadne.
 - Wymiany towaru na wolny od wad w przypadku braku możliwości ich usunięcia
 - W przypadku wymiany wadliwego produktu czy wadliwych elementów na nowe Kupujący jest zobowiązany do wydania reklamowanej rzeczy Gwarantowi.
- Wady ujawnione w okresie gwarancji, będą usuwane przez Gwaranta w możliwie najkrótszym terminie, przy czym bezpłatną naprawę lub wymianę reklamowanego produktu poprzedza ekspertyza dokonanaego uszkodzenia, na podstawie której Gwarant podejmuje decyzję o zasadności reklamacji. **Odpowiedzialność Gwaranta nie są objęte koszty demontażu wadliwego produktu oraz koszty transportu produktu do producenta, jak również koszty ponownego transportu i montażu produktu, które obciążają w całości Kupującego.**
- W przypadku uznania reklamacji jakościowej Gwarant zobowiązuje się zwrócić środki pieniężne za usługę transportową, po przedstawieniu przez Kupującego stosownych dokumentów, potwierdzających jej cenę, a także na zwrot produktu Kupującemu na adres zwrotny na własny koszt.
- Gwarant nie ponosi odpowiedzialności w przypadku:
 - Zastosowania przez Kupującego lub osoby trzecie przeróbek nie dokonanych, lub nie dozwolonych przez producenta -Vertex S.A.
 - Uszkodzeń opakowania lub samego produktu nie zgłoszonych w dniu odbioru produktu.
 - Uszkodzeń mechanicznych oraz uszkodzeń będących wynikiem niewłaściwego lub niedbałego montażu, użytkowania lub przechowywania, nadmiernego przeciążenia, eksploatacji w niewłaściwych warunkach bądź niewłaściwej instalacji elektrycznej.
 - Zdarzeń losowych zaistniałych po wydaniu produktu, w szczególności na skutek wpływów atmosferycznych, zakłóceń elektromagnetycznych, wyładowań elektrycznych i przepięć w sieci zasilającej.
 - Zastosowanie nieoryginalnych materiałów lub akcesoriów.
 - Niezastosowania się do zaleceń określonych w cenniku oraz instrukcji montażu producenta -Vertex S.A. wadliwe użytkowanie niezgodne z instrukcją.
 - Gwarancja nie obejmuje naturalnego zużycia oryginalnych elementów, części i akcesoriów spowodowanych ich normalną eksploatacją.
- W przypadku odrzucenia zasadności reklamacji w wyniku przeprowadzonych przez Gwaranta oględzin, koszty oględzin oraz zwrotu towaru ponosi Kupujący.
 - Od decyzji o negatywnym rozpatrzeniu reklamacji Kupującemu przysługuje odwołanie do Gwaranta w formie pisemnej.
 - Termin wniesienia odwołania, o którym mowa w punkcie 7.1, wynosi 7 dni od dnia poinformowania Kupującego przez Gwaranta o wyniku oględzin.
- Kupujący traci uprawnienia z tytułu gwarancji w przypadku dokonania naprawy, przeróbki lub wymiany uszkodzonych produktów, ich części w własnym zakresie, przez osoby oraz firmy inne niż Gwarant lub polecane przez Gwaranta.
- Czynności wskazane w punkcie 8 może dokonać Kupujący we własnym zakresie, nie tracąc uprawnień gwarancyjnych po otrzymaniu pisemnej zgody Gwaranta.
- Gwarancja nie zostaje udzielona Kupującym, którzy nie zapłacili za otrzymany towar.
- Kupujący może podnosić wobec Sprzedawcy roszczenia z tytułu odpowiedzialności za wady jedynie w przypadku łącznego spełnienia następujących przesłanek:
 - montaż został wykonany przez autoryzowanych przedstawicieli sprzedającego
 - wady zostały niezwłocznie zgłoszone sprzedającemu w formie pisemnej
 - produkt był zainstalowany i użytkowany zgodnie z instrukcją producenta
 - w produkcie nie zostały dokonane żadne zmiany lub naprawy przez osoby nieautoryzowane.
 Powyższe postanowienia określają całokształt odpowiedzialności sprzedawcy z tytułu wad przedmiotu umowy. Dalsze roszczenia Kupującego, w szczególności roszczenia z tytułu ustawowej rękojmi oraz roszczenia z tytułu szkód pośrednich, w tym także utraconych korzyści Kupującego, są wyłączone.
- Pozostałe uprawnienia Kupującego wynikają z obligatoryjnie obowiązujących przepisów, w szczególności odnośnie sprzedaży konsumenckiej mają zastosowanie przepisy Ustawy z dnia 27.07.2002r. (Dz.U. z 2002r. Nr 141 poz.1176 z późn. zm.).

Elementy składowe rolety:**Montaż rolety na oknie:**

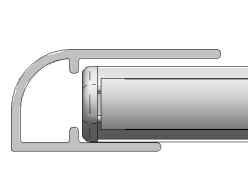
- Przeczyścić powierzchnię okna w miejscu przyklejenia kasetki i prowadnic za pomocą chusteczki odtłuszczającej
- Odkleić osłonkę taśmy dwustronnej na kasetce
- Przyłożyć roletę do ramy w żądanym miejscu (rys.1)
- Wypoziomować roletę – **UWAGA: złe wypoziomowanie może spowodować niewłaściwe zwijanie tkaniny**
- Przykleić kasetkę do okna



Rysunek 1

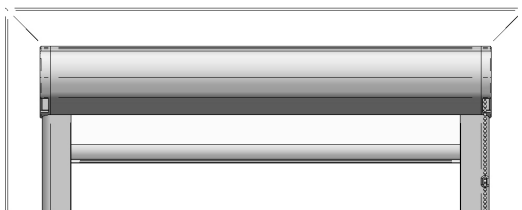


Rysunek 2

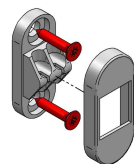


Rysunek 3

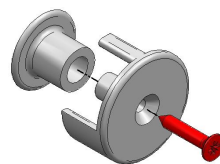
- Odkleić na prowadnicach osłonkę taśmy dwustronnej
- Wsunąć początek prowadnicy w wycięcie w boczku, by początek prowadnicy wchodził pod boczki rolety (rys.2)
- Umieścić obciążnik rolety wewnątrz prowadnicy, pomiędzy tylną a przednią ścianką (rys.3)
- Przykleić prowadnice do okna (rys.4)
- Założyć spinkę na łańcuszek w takim miejscu, by uniemożliwiła całkowite rozwinięcie materiału rolety
- Przykręcić do okna hamulec łańcuszka (rys.5) – opcja
- Przykręcić do okna napinacz łańcuszka (rys.6) - opcja



Rysunek 4



Rysunek 5



Rysunek 6